

Assemblée générale

18 avril 2019

ACSERB





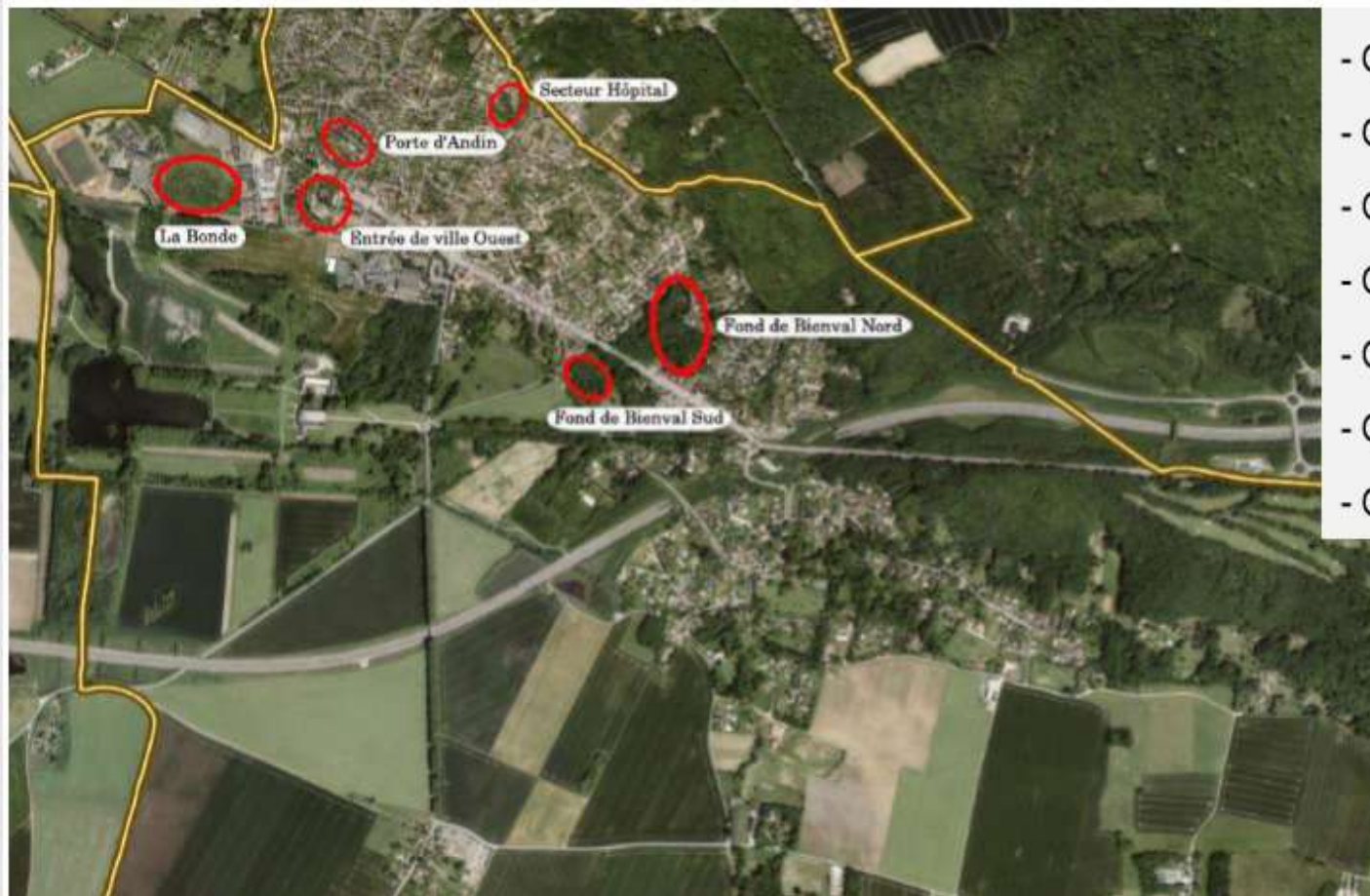
Présentation de l'association ACSERB

- Pourquoi la création de l'association et l'origine de sa mobilisation
- Le film « originelle »



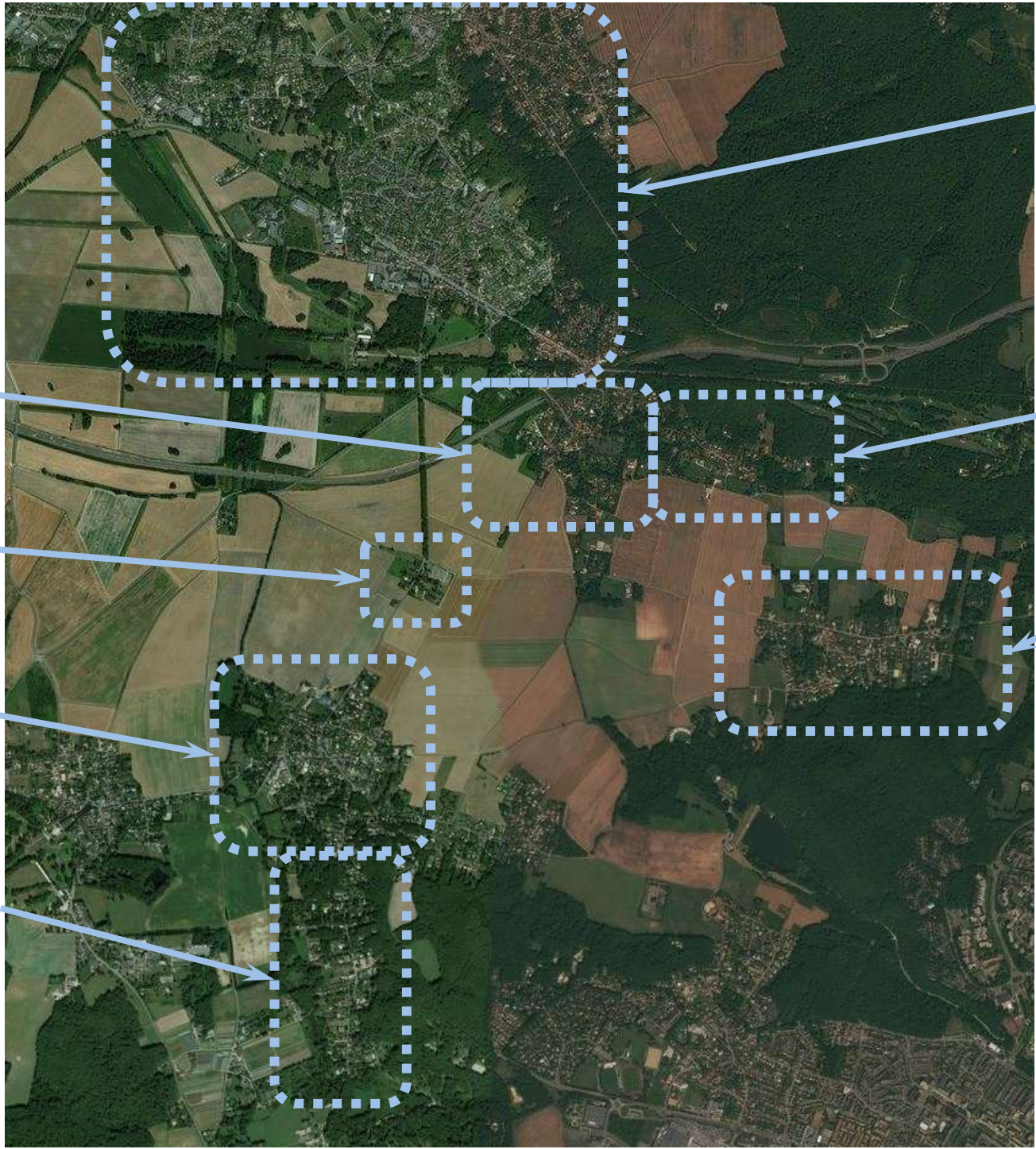
Présentation générale des différents projets d'urbanisme sur la commune par le biais de la cartographie

Les OAP



- OAP « La Bonde »
- OAP « Fond de Bienval nord »
- OAP « Entrée de ville Ouest »
- OAP « Porte d'Andin »
- OAP « Ferme d'Ergal »
- OAP « Secteur Hôpital »
- OAP « Fond de Bienval sud »

+ Rue des Graviers
+ Rue Lamy



Pontchartrain

La Richarderie

Ergal

Chennevières

Jouars

Les
Mousseaux

La Dauberie

OAP Pontchartrain



Pontchartrain: La Bonde

2,5 hectares
325 logements
collectifs, dont
environ 100
logements
sociaux

Intermarché

Collège



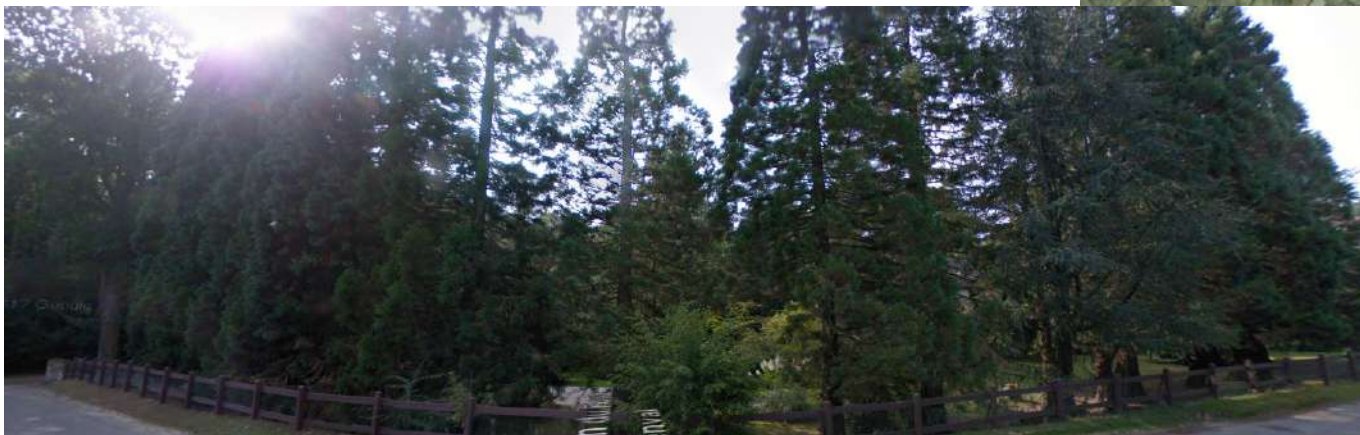
Fond de Bienval nord

1,4 hectares

75 logements (15 individuels et 60 collectifs), dont entre 20 et 40 logements sociaux



Rue de Paris



Entrée de ville ouest

Station Service Total

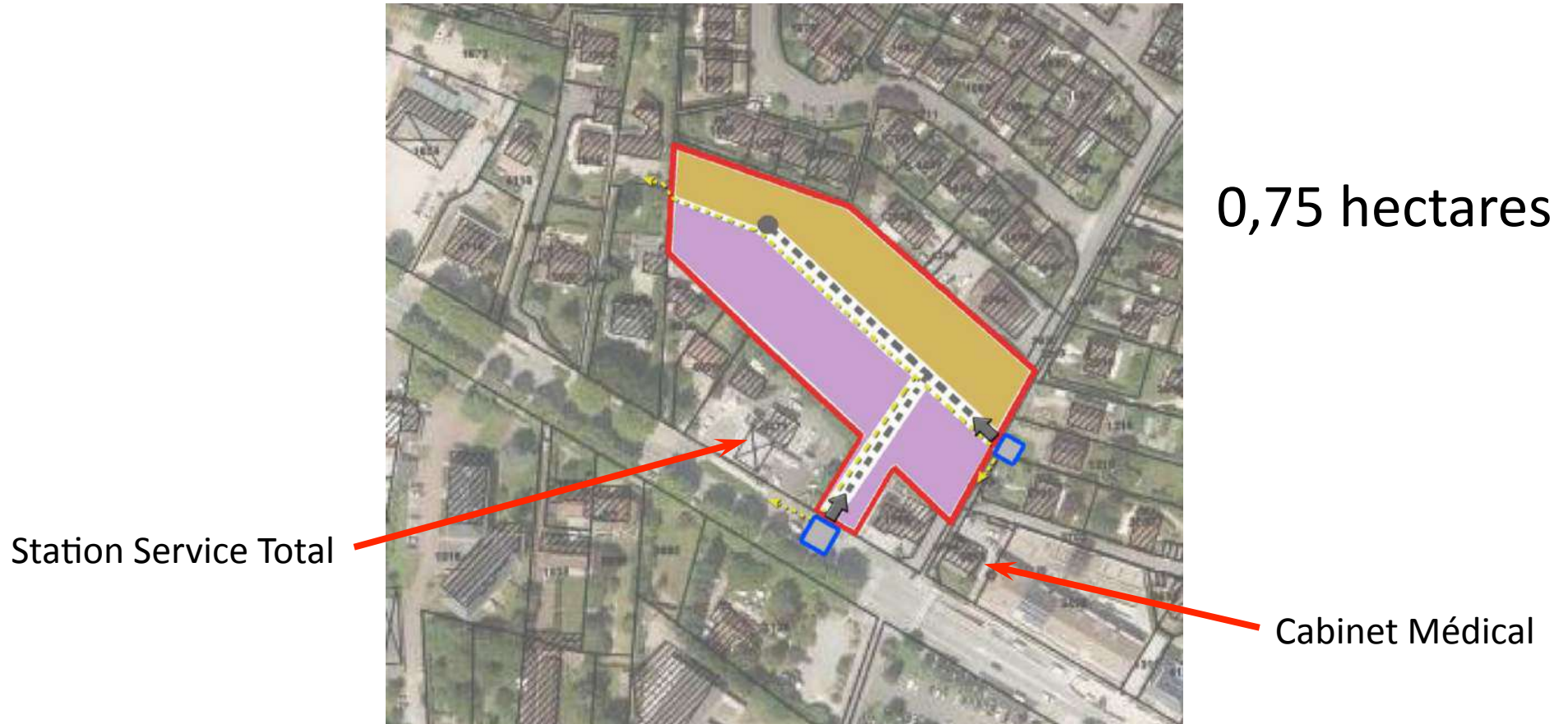
1,7 hectares

300 logements
collectifs, dont entre
90 et 150 logements
sociaux



Terrains de tennis

Porte d'Andin

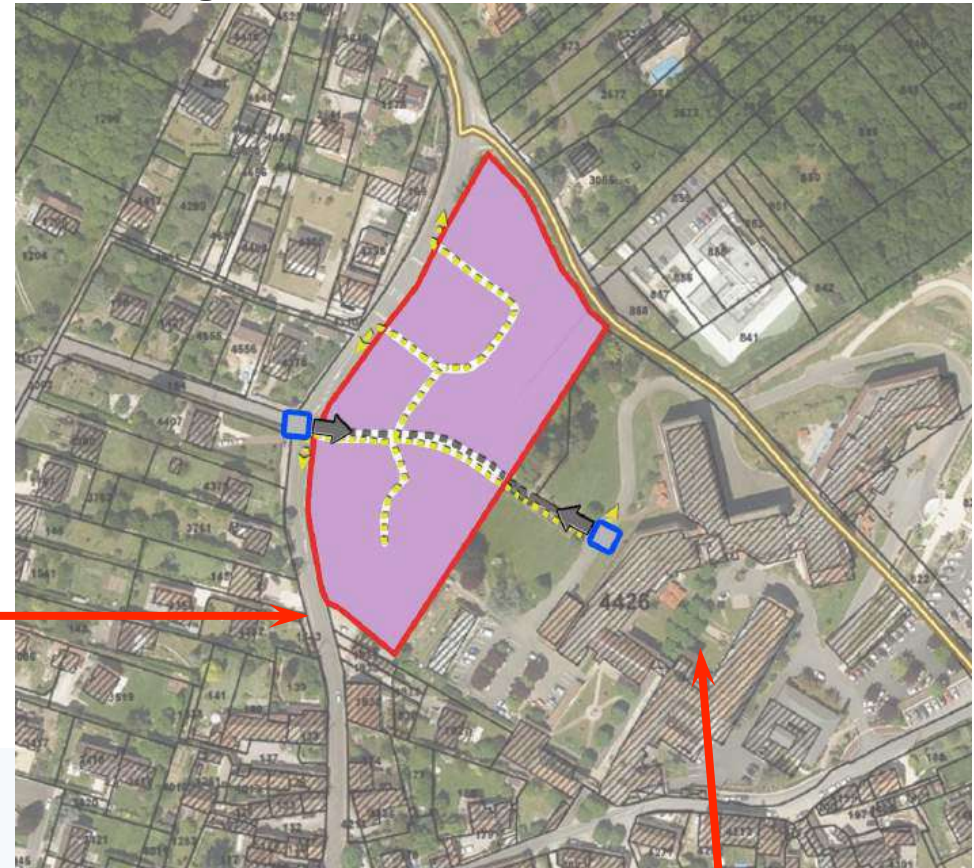


40 logements individuels et 15 logements collectifs, dont entre 15 et 30 logements sociaux

Secteur Hôpital

0,9 hectare
200 logements
collectifs, dont entre
60 et 100 logements
sociaux

Rue de Neauphle



Centre Hospitalier

Fond de Bienval sud

Pizzeria, Sushi

Rue de Paris

0,6 hectare
40 collectifs, dont entre
12 et 20 logements
sociaux



Rue des Gravier

Rue des Gravier

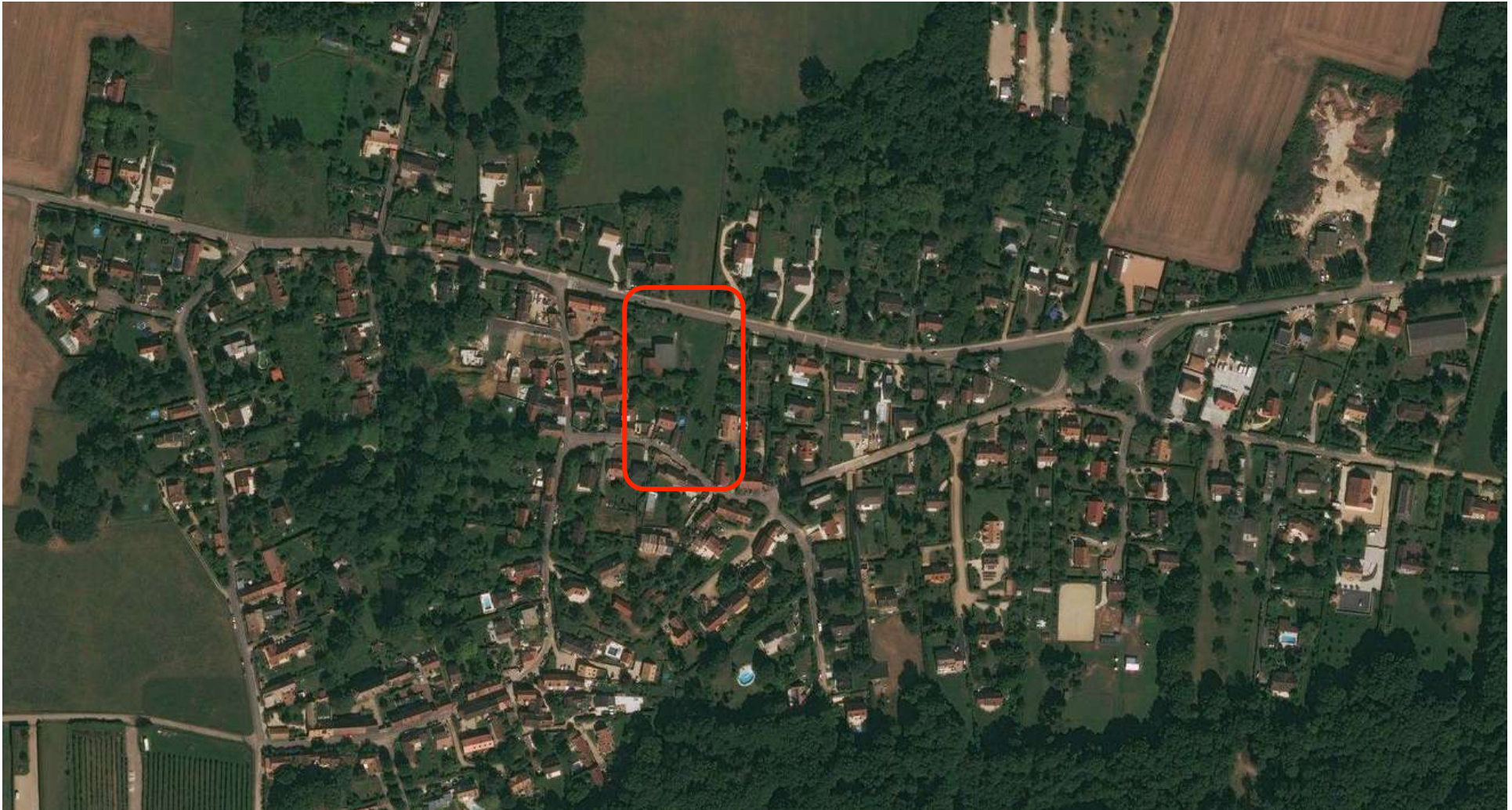


Pizzeria, Sushi

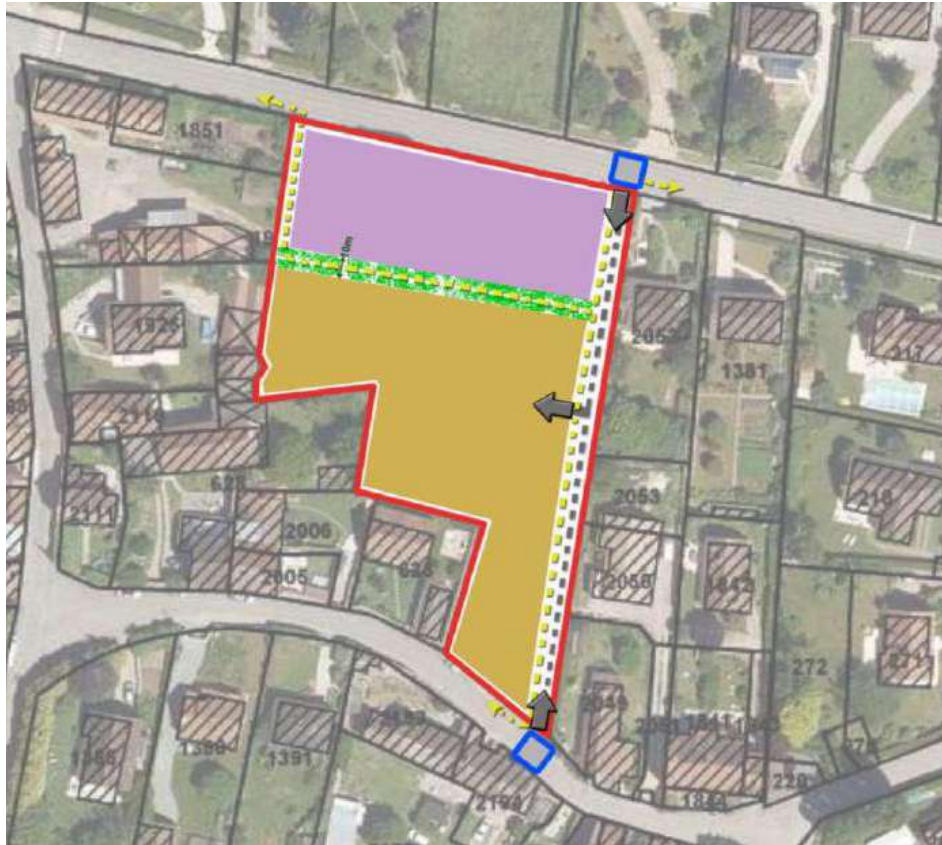
Projet de 18 logements
(à confirmer)

Rue de Paris

OAP Ergal



Ferme d'Ergal

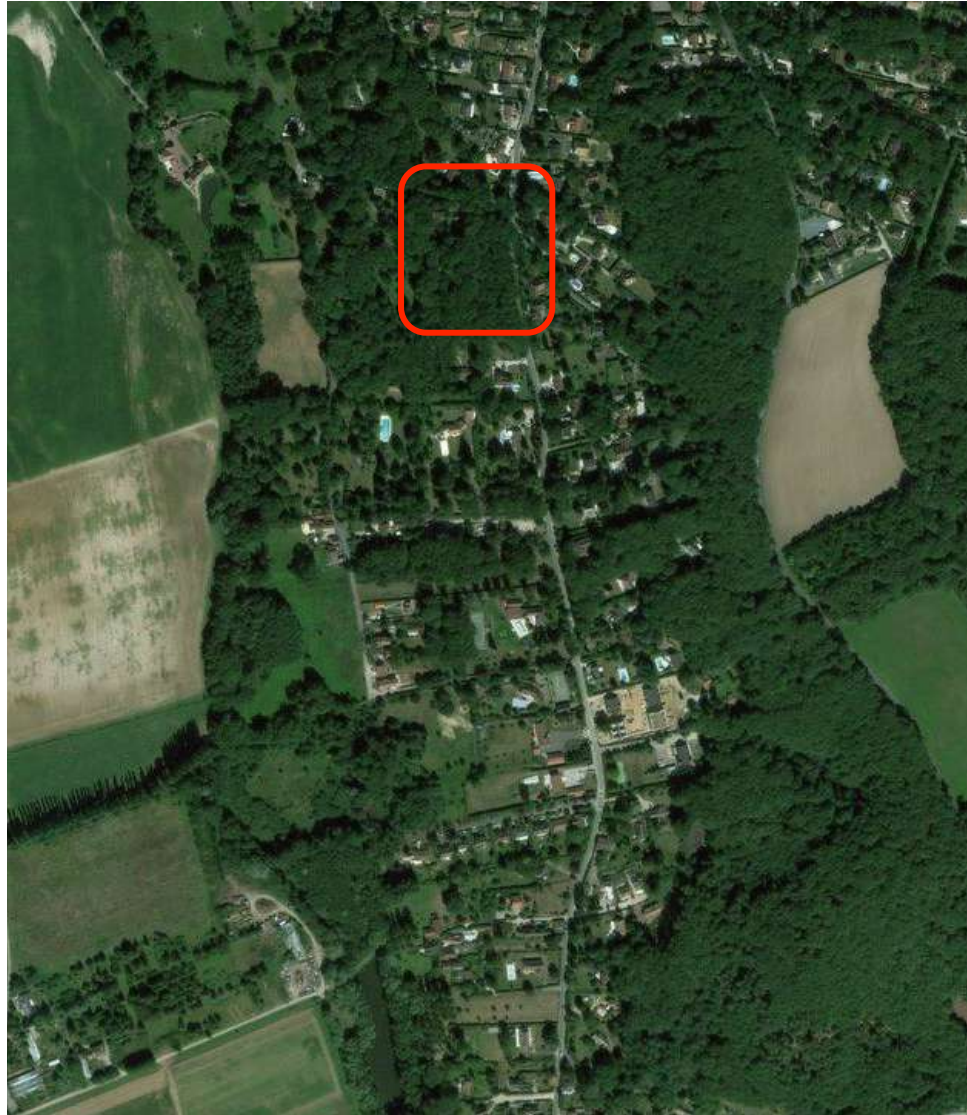


0,45 hectare

20 logements individuels
et 20 logements collectifs,
dont entre 12 et 20
logements sociaux



La Dauberie



La Dauberie



Projet sur 6000 –
7000m²

Nombre de
logements non
connu



PLU

Enjeux et Impacts – les chiffres clés

- La communes : 7 hameaux riches en ressources sous-terraines (sources)
- Le souhait du maire : 1 200 logements impliquant à horizon 3 ans :
 - + 3 000 habitants soit + 60 %
 - + 2 000 voitures soit + 50 %

Enjeux et Impacts – les chiffres clés

- L'absence d'une politique logements structurée par la Mairie depuis 4 ans a des impacts :
 - 450.000 euros de pénalités pour l'absence de création de LS ($\approx 80\text{€}/\text{habitant}$)
 - Conséquences sur les infrastructures (écoles, etc.), flux routiers

Nos actions menées

- Rencontre avec Monsieur le Maire
- Rencontre avec l'APPEJP
- RDV avec Madame Josephine KOLLMANNSBERGER actuelle mairesse de la ville de PLAISIR et Vice-présidente déléguée à l'environnement, la culture et le tourisme du conseil départemental
- Rdv avec Yann Arthusbertrand
- Rencontre avec Madame Aurore BERGE député des Yvelines
- Correspondance avec l'ONF et le parc aux herbes Carrières sous Poissy
- Rencontre avec des spécialistes des arbres, des oiseaux, des insectes.
- Recensement des arbres remarquables

ASCERB

- Ce que l'Association met à votre disposition :
 - Un blog avec l'actualité de l'association
 - Une boîte à l'outil permettant d'avoir les leviers pour réagir (en cours de création)
 - Les données liées à la réglementation, le PLU, ...
 - Les études faites par les membres de l'association

ASCERB

- Notre ambition :
 - Quel est le plan à long terme de l'équipe municipale pour la commune ?
 - Proposition de débat autour de la question « Cela correspond-il à la vie Chartripontaine que vous attendiez ? »
 - Notre vision à moyen terme de l'aménagement de la commune

Proposition d'une lettre ouverte à contresigner

- La lettre

Débat

Nous vous invitons à débattre autour
d'un café, jus de fruits.

Tous ensemble

Merci pour votre présence